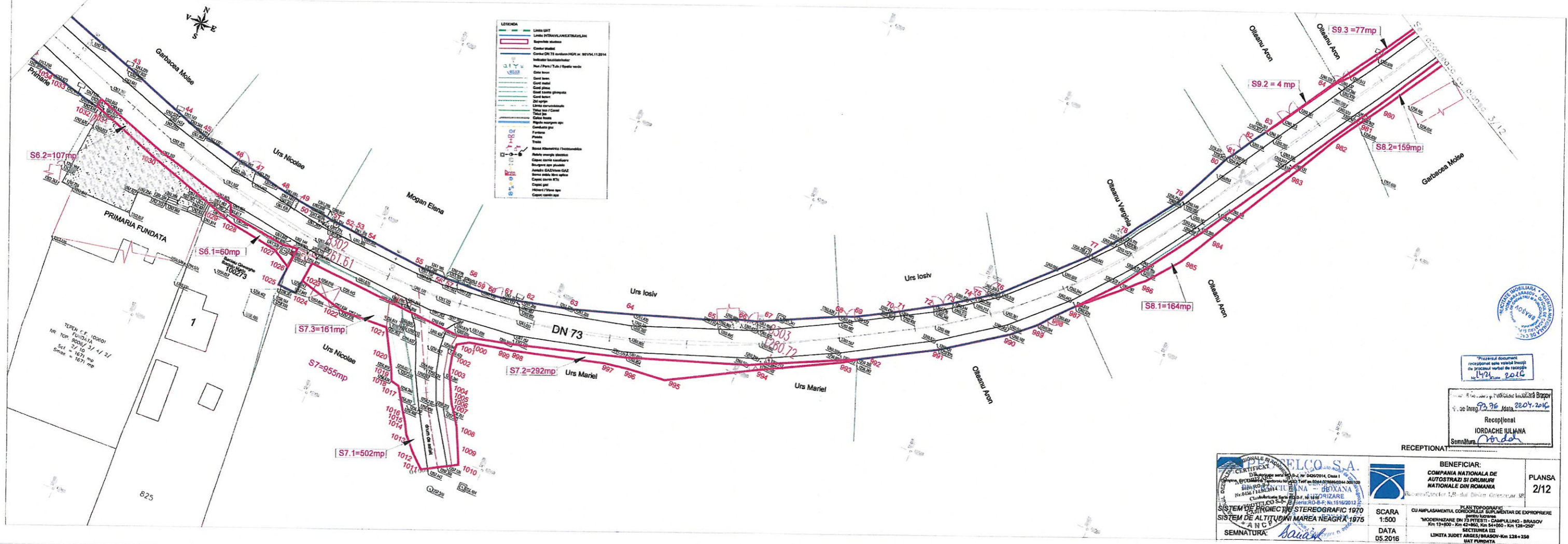


COMPANIA NATIONALA DE AUTOSTRAZI SI DRUMURI NATIONALE DIN ROMANIA
 BENEFICIAR:
 PLAN TOPOGRAFIC
 CU AMPLASAMENTUL, CORDONUL DE FUNDAMENTAR SI PROIECTIA DE EXECUTIE
 MODERNIZAREA SI EXTINDEREA RETELII DE CALDARE SI CĂMINARE ÎN COMUNA FUNDATA JUDEȚUL ARGES
 SECTIUNEA III
 LHMETA JUDEȚ ARGES/BRASOV-Km 128+250
 SAT FUNDATA

SCARA: 1:500
 DATA: 05.2016
 PLANSA 1/12

RECEPȚIONAT:
 JORDACHE JULIANA
 SomnMura

Se racordeaza cu planşa 1/12

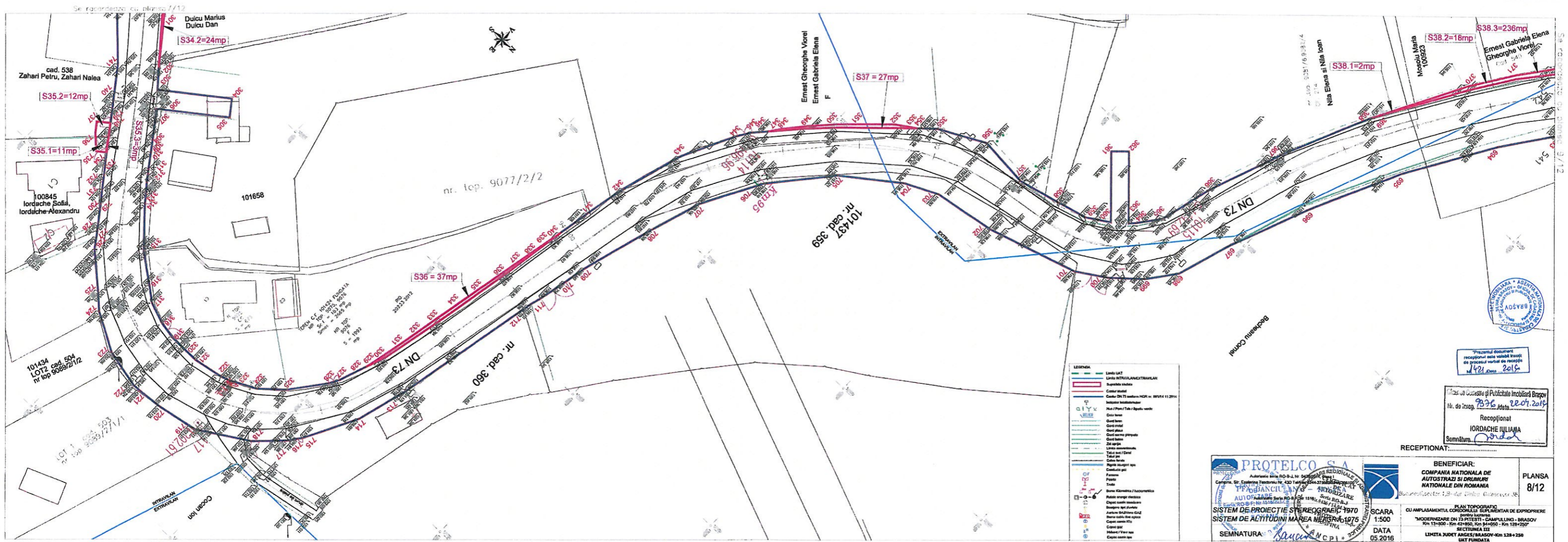


Presential document
receptionat sansa rezerva
de proiectat marcat de marcat
14/01/2016

Receptional
IORDACHE IULIANA
Semnatura *Iordache*

RECEPTIONAT

SCARA 1:500 DATA 05.2016	BENEFICIAR: COMPANIA NATIONALA DE AUTOSTRAZI SI DRUMURI NATIONALE DIN ROMANIA	PLANSĂ 2/12
	PLAN TOPOGRAFIC CU AMPLASAMENTUL CORDELULUI SUPPLEMENTAR DE PROPRIETATE MODERNIZARE EN 75 PISTE - CAMPULUNG - BRASOV Km 13+000 - Km 42+000, Km 84+000 - Km 128+250 SECTIUNEA III LIMITA JUDET ARHIEȘ/BRASOV-Km 128+250 SAT FUNDATA	



Proiectul document
receptat si este validat
de proiectant si de
14/01/2019

Planul de Proiectie si Publicitate Imobiliara Brasov
Nr. de inreg. 2016/2019

Receptat
IORDACHE IULIANA
Semnatura

LEGENDA

Liniu LIT	Liniu MTR/ANGL/TERMINAL
Suprafata uscata	Suprafata uscata
Cordon canal	Cordon canal
Canal DN TI uscat/NDR nr. 08/04/11/2014	Canal DN TI uscat/NDR nr. 08/04/11/2014
Instalatie hidroenergetica	Instalatie hidroenergetica
Alte Puncte de Intersectiune	Alte Puncte de Intersectiune
Cladire	Cladire
Cladire beton	Cladire beton
Cladire metal	Cladire metal
Cladire din beton armat	Cladire din beton armat
Cladire din lemn	Cladire din lemn
Cladire din sticlă	Cladire din sticlă
Liniu constructiv	Liniu constructiv
Cladire din beton	Cladire din beton
Cladire din metal	Cladire din metal
Cladire din beton armat	Cladire din beton armat
Cladire din lemn	Cladire din lemn
Cladire din sticlă	Cladire din sticlă
Cladire din sticlă metalică	Cladire din sticlă metalică
Cladire din sticlă izolată	Cladire din sticlă izolată
Cladire din sticlă dublă	Cladire din sticlă dublă
Cladire din sticlă triplă	Cladire din sticlă triplă
Cladire din sticlă izolată dublă	Cladire din sticlă izolată dublă
Cladire din sticlă izolată triplă	Cladire din sticlă izolată triplă
Cladire din sticlă izolată dublă metalică	Cladire din sticlă izolată dublă metalică
Cladire din sticlă izolată triplă metalică	Cladire din sticlă izolată triplă metalică
Cladire din sticlă izolată dublă izolată	Cladire din sticlă izolată dublă izolată
Cladire din sticlă izolată triplă izolată	Cladire din sticlă izolată triplă izolată

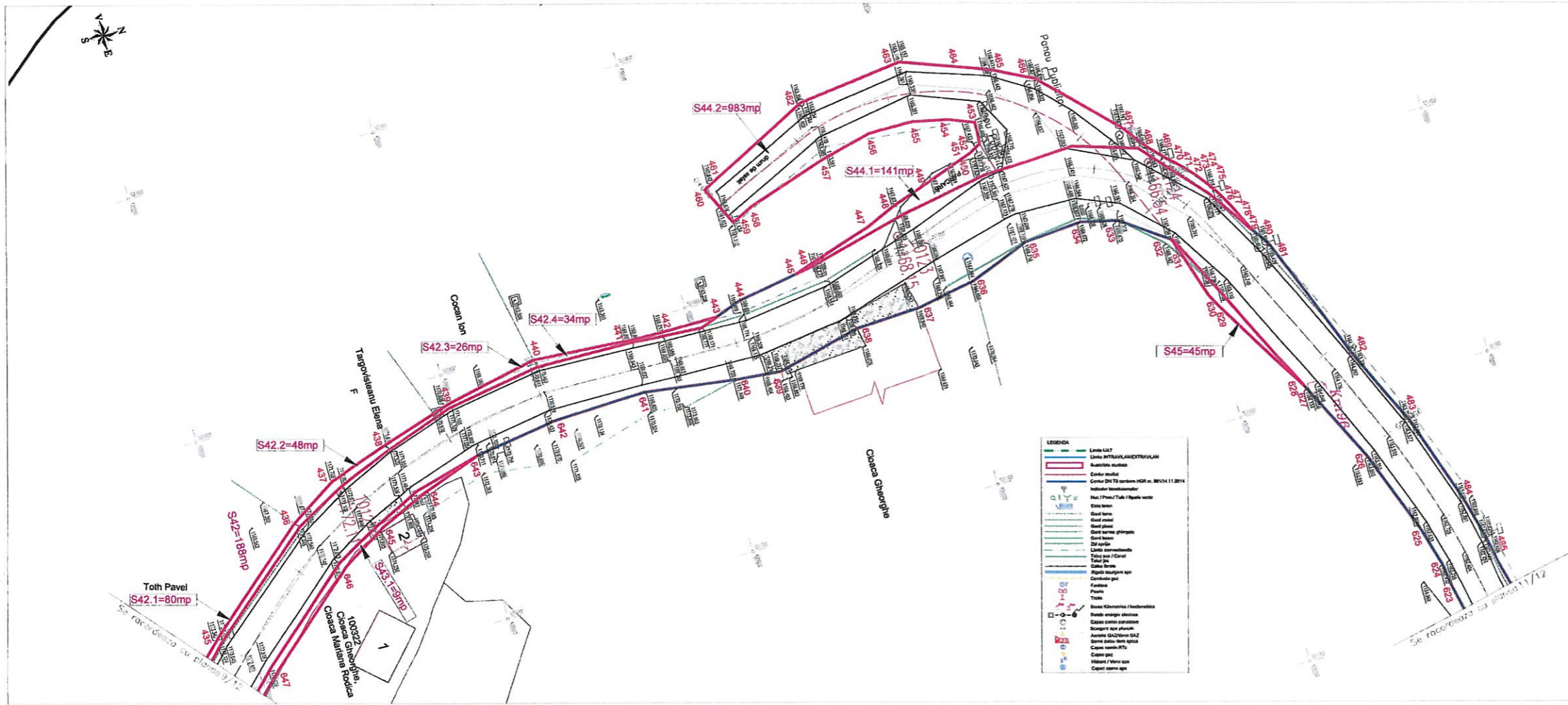
PROTELCO S.A.
Autonoma de Proiectare Regională de
PFA BANCULUI 16
AUTORIZAT
SISTEM DE PROIECTIE STEREOGRAFIC 1970
SISTEM DE ALTITUDINI MAREA NEGRĂ 1975
SEMNTURA: *Sautu*

BENEFICIAR:
**COMPANIA NATIONALA DE
AUTOSTRAZI SI DRUMURI
NATIONALE DIN ROMANIA**

PLANSĂ
8/12

PLAN TOPOGRAFIC
CU AMPLASAMENTUL, CORDOANELOR SUPPLEMENTAR DE EXPROPRIERE
pentru drumurile:
"MODERNIZARE DN 20 PITESTI - DAMPLUNO - BRASOV"
Km 13+800 - Km 40+800, Km 84+000 - Km 128+250"
SECTIUNEA D2
LIMITA JUDEȚULUI BRĂSOV-KM 128+250
SIT FUNDATA

SCARA: 1:500
DATA: 05.2016



LEGENDA

	Limita LIT
	Linia INTRAVILAN/EXTRAVILAN
	Autostada marcate
	Centru strada
	Indicatori semnalizatori
	Nici/Panouri (Opelca vane)
	Caisa beton
	Grad beton
	Grad beton plumbat
	Grad beton
	Zid beton
	Linie semnalizatoare
	Tabele de / Canal
	Linie de drenaj
	Alipii marginis apei
	Curbura apei
	Fundatie
	Piloni
	Tulei
	Bazele statorilor / fundamente
	Bazele statorilor electrice
	Caisa beton curburat
	Baza beton aliniat
	Anchore SAZ/Anch SAZ
	Baza beton lae beton
	Caisa beton STC
	Caisa beton
	Mazon / Piloni beton
	Caisa beton apei

PROTEIC SA REGIONALE DE PROIECTARE SI CONSULTANTA
 ADRESA: Bulevardul 1 Decembrie 1918, nr. 10, Brasov
 TEL: 0368 210000 FAX: 0368 210001
 E-MAIL: info@proteic.ro
 CUI: 151880700
 INCALZIRE SI CLIMATE
 PROIECTARE SI CONSULTANTA
 AUTORIZARE NR. 10/2014
 SINGURUL SI
 SISTEM DE PROIECTIE STEREOGRAFIC 1970
 SISTEM DE ALTITUDINI MAREANEA 1976
 SEMNATURA: *Sauca* CPI

RECEPTIONS
 Beneficiar: *M. D.*

BENEFICIAR:
COMPANIA NATIONALA DE
AUTOSTRAZI SI DRUMURI
NATIONALE DIN ROMANIA
 Bucuresti, Sector 1, B-dul 28 Noiembrie 39

PLANSA
10/12

SCARA
1:500

DATA
05.2016

CU AMPLASAMENTUL CONTOURULUI SI PLANUL DE EXPRIERE
 pentru lucrarea
 "MODERNIZAREA DN 73 PITESTI - CAMPULUNG - BRASOV
 Km 13+00 - Km 42+00, Km 54+00 - Km 128+250"
 SECTIUNEA III
 LIMITA JUDET ARGES/BRASOV - Km 128+250
 DAT FURNIZATA



"Prezentul document
 receptional este valabil însoțit
 de procesul verbal de recepție
 nr. 14/21.05.2016"

Proiectat de: *P. Iordache*
 Nr. de înregistrare: 92/26 data 22.04.2015
 Receptional
IORDACHE IULIANA
 Beneficiar: *M. D.*

